

GUME ZA AUTOMOBILE, 4x4-/SUV I POLUTERETNA VOZILA



LETNJE

2015



 **FULDA**
VISOKA NEMAČKA TEHNOLOGIJA

www.fulda.com

CRN. ŠIROK. SNAŽAN.



FULDA SPORTCONTROL

Sigurna sportska vožnja i na suvim i na mokrim putevima. Za automobile visokih performansi.



☀ LETNJE

PUTNIČKE

ECOCONTROL **6**
Izdržljiv pneumatik koji vam smanjuje troškove za gorivo

ECOCONTROL HP **8**
Savršena ravnoteža između voznih karakteristika, iskorišćenja goriva i kilometraže

SPORTCONTROL **10**
Sigurna sportska vožnja i na suvim i na mokrim putevima. Za automobile visokih performansi

SUV

4X4 ROAD **12**
Pouzdan pneumatik SUV koji omogućava tihi i udobnu vožnju i bolje prijanjanje

TRAMP 4X4 H **13**
“On-road” guma visokih performansi za SUV vozila

LAKE TERETNE

CONVEO TOUR **14**
Izdržljiv pneumatik za lake kamione koji obezbeđuje pouzdanu vožnju i nudi dodatnu vrednost

CONVEO STAR **15**
Pneumatik sa čeličnom karkasom za velika opterećenja

DRUGI PROFILI GUMA **17**

POZNAVANJE GUMA **18**

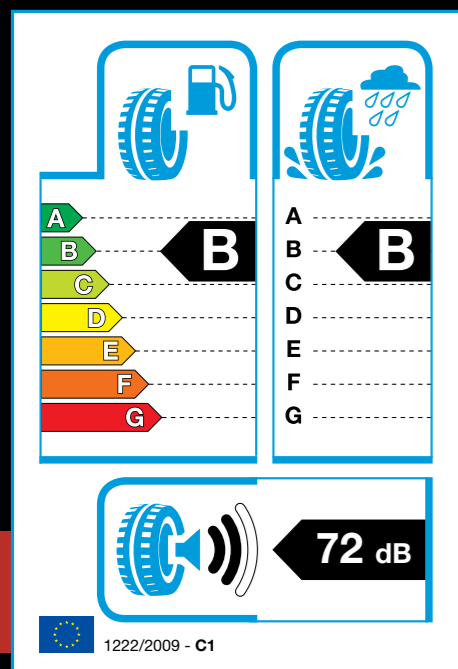
Svi podaci u ovom materijalu su na dan izdavanja bili važeći. Svrstavanje pojedinog pneumatika u klase može biti zavisno od dimenzija tog pneumatika. Za detaljnije i ažurirane podatke obratite se svom prodavcu ili posetite internet stranu www.fulda.com

POTREBE VOZAČA SU OD BITNE VAŽNOSTI ZA IZBOR PRAVOG PNEUMATIKA

Jedino vozač vozila može da odluči koje od preko 50 karakteristika pneumatika su za njega važne. Njegova odluka zavisi od vrste vozila i puta, od godišnjeg doba i očekivane kilometraže. Osim toga, odlučujući faktor pri izboru je i način vožnje. Pneumatici visokog kvaliteta izdvajaju se svojim razlikama u odnosu na druge: mali otpor kotrljanja je neophodan za ekonomičnu, a dobro prijanjanje za sportsku i terensku vožnju. Bez obzira na način korišćenja, svi naši pneumatici zadovoljavaju najviše standarde kvaliteta i sigurnosti.

3

OZNAKA EU ZA PNEUMATIKE UZIMA U OBZIR 3 KRITERIJUMA PERFORMANSI



STEPEN ISKORIŠĆENJA GORIVA

Svaka klasa predstavlja razliku u potrošnji goriva od približno:

- 0,1 l/100 km kod putničkih vozila sa prosečnom potrošnjom 5 l/100 km
- 0,95 l/100 km kod teških privrednih vozila sa prosečnom potrošnjom 32,3 l/100 km



PRIANJANJE NA MOKROM PUTU

Svaka klasa predstavlja prosečnu razliku u putu zaustavljanja na mokroj podlozi od približno:

- 4,5 m (kod putničkih vozila) ili
- 5 m (kod teških privrednih vozila) na putnoj površini sa prosečnim prijanjanjem



SPOLJAŠNJA BUKA PRI KOTRLJANJU

Smanjenje nivoa buke za jedan crni talas (oko 3 dBA) ljudsko uho oseća približno kao dva puta manju buku.

15

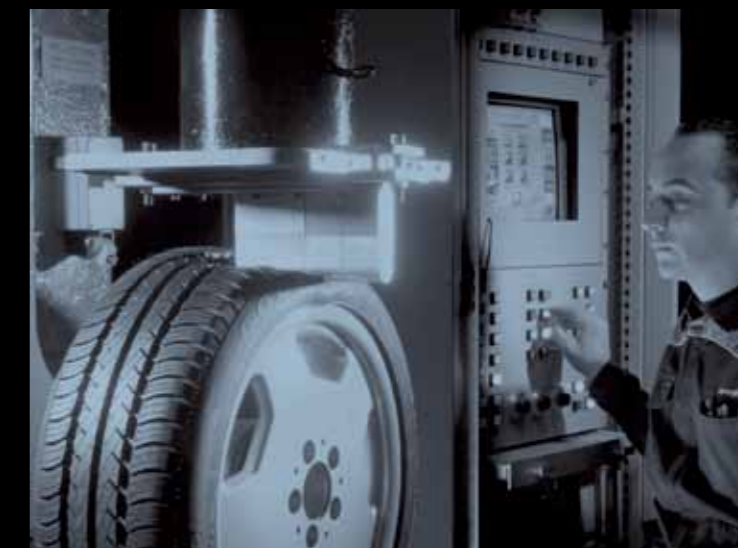
NEZAVISNI INSTITUTI ZA TESTIRANJE PROVERAVAJU PREKO 15 KRITERIJUMA PERFORMANSI



50

PRI RAZVOJU SVOJIH PNEUMATIKA FULDA ZA SVAKI PNEUMATIK UZIMA U OBZIR VIŠE OD 50 KARAKTERISTIKA

Proizvođači automobila takođe specificiraju više od 50 karakteristika pneumatika za svaki model svojih vozila.





ECOCONTROL

Izdržljiv pneumatik koji vam smanjuje troškove za gorivo



KRATAK ZAUSTAVNI PUT NA MOKRIM PUTEVIMA

Karakteristika: Nova smeša na bazi silike za bolje prijanjanje na mokrom putu

Kako deluje: Visok stepen energije disipacije na velikim frekvencijama



Kontrola



UŠTEDA GORIVA

Karakteristika: Nova smeša gazećeg sloja na bazi silike

Kako deluje: Nizak stepen energije disipacije na niskim frekvencijama smanjuje otpor kotrljanja



Ekonomičnost



PREĐENI KILOMETRI

Karakteristika: Plosnatija kontura gume i širi gazeć sloj

Kako deluje: Smanjuje maksimalne vrednosti pritiska



VOZITE S MIROM I BEZ BRIGE

Karakteristika: Nizak nivo buke omogućava udobniju vožnju

Kako deluje: Usavršenim rasporedom blokova pneumatika EcoControl smanjuje se emisija buke



Kvalitet

Dimenzije				
155/65 R13 73 T	F	C)	66
155/70 R13 75 T	F	C)	66
155/80 R13 79 T	F	C)	65
165/65 R13 77 T	E	C)	67
165/70 R13 79 T	F	C)	67
175/65 R13 80 T	E	C)	67
175/70 R13 82 T	F	C)	66
155/65 R14 75 T	E	C)	67
165/60 R14 75 T	E	C)	69
165/65 R14 79 T	E	C)	67
165/70 R14 81 T	E	C)	67
175/65 R14 82 T	E	C)	68
175/65 R14 86 T XL	E	C)	68
175/70 R14 84 T	E	C)	67
175/80 R14 88 T*	*	*	*	*
185/60 R14 82 T	E	C)	68
185/65 R14 86 T	E	C)	68

Dimenzije				
145/65 R15 72 T	E	C)	67
165/65 R15 81 T	E	C)	67
175/55 R15 77 T	E	B)	68
175/65 R15 84 T	E	E)	67
185/65 R15 88 T	C	C)	68
195/65 R15 91 T	E	C)	68
195/65 R15 95 T XL	E	C)	69

* U pripremi

Stepen iskorišćenja goriva, Prijanjanje na mokroj podlozi, Spoljašnja buka pri kotrljanju (za detaljne informacije pogledajte stranu 4/5)

Svi podaci u ovom materijalu su na dan izdavanja bili važeći. Svrstavanje pojedinog pneumatika u klase može biti zavisno od dimenzija tog pneumatika. Za detaljnije i ažurirane podatke obratite se svom prodavcu ili posetite internet stranu www.fulda.com



Br. 3/2012



Br. 03/2012



Br. 03/2012



Br. 03/2011



Br. 03/2009



Br. 10/2008



Br. 31/2008



Br. 3/2008



Savršena ravnoteža između voznih karakteristika, iskorišćenja goriva i kilometraže



KRAĆI PUT ZAUSTAVLJANJA NA SUVIM PUTEVIMA

Karakteristika: Elipsast spoljašnji oblik preseka pneumatika i nepovezana ramena rebra

Kako deluje: Veća površina naleganja pri kočenju



VEĆA MOĆ KOČENJA NA MOKROJ PODLOZI

Karakteristika: Smeša gazećeg sloja sa punom silikom. Brojni „AquaFlow“ kanali. Duži rubovi za prijanjanje

Kako deluje: Tehnologija na bazi silike obezbeđuje dobro prijanjanje na mokroj podlozi. Voda se apsorbuje i efikasno raspršuje. Pneumatik se urezuje u sloj vode na površini naleganja



Kontrola



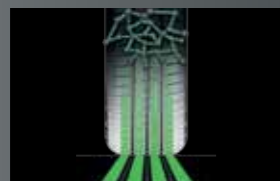
MANJA POTROŠNJA GORIVA

Karakteristika: Dezen EcoTread Karkasa visokih performansi i usavršena tehnologija smeše

Kako deluje: Kontrola nad gubicima energije



Ekonomičnost



VELIKA KILOMETRAŽA

Karakteristika: Smeša polimera sa nano česticama. Usklađen raspored brojnih rebara

Kako deluje: Optimalna ravnoteža između prijanjanja i habanja. Ravnomerna distribucija pritiska i optimalno habanje



Kvalitet

VOZITE SA UNUTRAŠNJIM MIROM

Karakteristika: Uravnotežene karakteristike pneumatika

Dimenzije				
165/60 R14 75 H	C	C)	69
185/55 R14 80 H	E	B)	69
185/60 R14 82 H	E	B)	69
185/65 R14 86 H	C	C)	69
175/65 R15 84 H	C	B)	69
185/55 R15 82 H	E	B)	69
185/55 R15 82 V	E	B)	69
185/60 R15 84 H	E	C)	67
185/60 R15 88 H XL	C	B)	67
185/65 R15 88 H	C	C)	69
195/50 R15 82 H	E	C)	69
195/50 R15 82 V	E	C)	69
195/55 R15 85 H	E	B)	69
195/55 R15 85 V	E	B)	69
195/60 R15 88 H	C	B)	68
195/60 R15 88 V	C	B)	68
195/65 R15 91 H	C	B)	68
195/65 R15 91 V	C	B)	68
195/65 R15 95 H XL	C	B)	68
205/50 R15 86 V	E	C)	69
205/55 R15 88 V	E	B)	69
205/60 R15 91 H	C	B)	69
205/60 R15 91 V	C	B)	69
205/60 R15 95 H XL	C	B)	70
205/65 R15 94 H	C	C)	69
205/65 R15 94 V	C	C)	69
205/65 R15 99 H XL	C	C)	70
215/65 R15 96 H	C	B)	68
225/60 R15 96 V	C	B)	68

Dimenzije				
195/50 R16 84 V	E	B)	67
195/55 R16 87 H	E	B)	68
195/55 R16 87 V	E	B)	68
205/55 R16 91 H	C	B)	67
205/55 R16 91 V	C	B)	67
205/55 R16 94 V XL	C	B)	67
205/60 R16 92 H	C	B)	69
205/60 R16 92 V	C	B)	69
215/55 R16 93 H	C	B)	69
215/55 R16 93 V	C	B)	69
215/55 R16 97 H XL	C	C)	69
215/60 R16 99 H XL	C	B)	69
215/65 R16 98 H	C	B)	68
225/60 R16 98 V	C	C)	69
235/60 R16 100 W	C	B)	69

Neke od dimenzija su na raspolaganju i u drugim dezenima: Carat Progresso (strana 17)

Stepen iskorišćenja goriva, Prijanjanje na mokroj podlozi, Spoljašnja buka pri kotrljanju (za detaljne informacije pogledajte stranu 4/5)

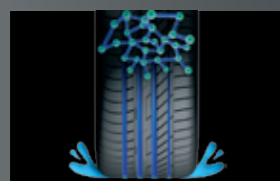
Svi podaci u ovom materijalu su na dan izdavanja bili važeći. Svrstavanje pojedinog pneumatika u klase može biti zavisno od dimenzija tog pneumatika. Za detaljnije i ažurirane podatke obratite se svom prodavcu ili posetite internet stranu www.fulda.com





SPORTSKA VOŽNJA POD KONTROLOM

Karakteristika: Funkcionalan dezen sa progresivnim grbinama
Kako deluje: Ravnomernija distribucija pritiska površine naleganja na kolovoz



ODLIČNA KONTROLA NAD VOZILOM NA MOKROJ PODLOZI

Karakteristika: Smeša gazećeg sloja sa punom silikom. Brojni kanali AquaFlow
Kako deluje: Dobro prijanjanje na mokroj podlozi. Efikasno zahvatanje i raspršivanje vode



MANJA POTROŠNJA GORIVA

Karakteristika: Laka struktura i usavršena tehnologija smeše
Kako deluje: Kontrola nad gubicima energije



PUTUJMO UNUTARNJE SMIRENI

Karakteristika: Savršena kombinacija konstrukcije pneumatika i dezena gazećeg sloja
Kako deluje: Ravnomerno habanje omogućava veliki broj pređenih kilometara, udobnu vožnju i malu emisiju buke



Kontrola



Ekonomičnost



Kvalitet

Dimenzije				
205/45 R16 83 V	F	A)	67
205/50 R16 87 V	E	B)	67
205/55 R16 91 W	E	B)	67
215/55 R16 93 W	E	B)	67
215/55 R16 97 Y XL	E	B)	68
225/50 R16 92 W	E	B)	67
225/55 R16 95 V	E	B)	67
225/55 R16 95 W	E	B)	67
205/40 R17 84 W XL	F	B)	67
205/50 R17 93 W XL	E	B)	67
215/45 R17 91 Y XL	E	B)	67
215/50 R17 95 W XL	E	B)	67
215/55 R17 98 W XL	E	C)	68
225/45 R17 91 Y	E	B)	67
225/45 R17 94 Y XL	C	B)	68
225/50 R17 98 W XL	C	B)	67
225/55 R17 101 W XL	C	C)	68
235/45 R17 94 Y	E	B)	68
235/45 R17 97 Y XL	E	B)	68
235/55 R17 103 W XL	C	C)	68
245/40 R17 95 Y XL	E	C)	68
245/45 R17 99 W XL	C	B)	68

Dimenzije				
225/40 R18 92 Y XL	E	B)	68
235/40 R18 91 Y	E	B)	68
235/40 R18 95 Y XL	E	B)	69
235/45 R18 94 W	E	B)	68
235/50 R18 101 Y XL	C	C)	68
245/35 R18 92 Y XL	E	B)	68
245/40 R18 97 Y XL	E	B)	68
245/45 R18 100 Y XL	C	B)	68
255/35 R18 94 Y XL	E	B)	69
255/45 R18 103 Y XL	E	C)	69
225/35 R19 88 Y XL	F	B)	68
235/35 R19 91 Y XL	E	B)	68
245/35 R19 93 Y XL	E	B)	68
245/40 R19 98 Y XL	C	B)	69
255/30 R19 91 Y XL	C	B)	68
255/35 R19 96 Y XL	E	C)	69
255/40 R19 96 Y	E	B)	69
265/30 R19 93 Y XL	E	B)	69

Neke od dimenzija su na raspolaganju i u drugim dezenima: Carat Exelero (strana 17)

Stepen iskorišćenja goriva, Prijanjanje na mokroj podlozi, Spoljašnja buka pri kotrljanju (za detaljne informacije pogledajte stranu 4/5)

Svi podaci u ovom materijalu su na dan izdavanja bili važeći. Svrstavanje pojedinog pneumatika u klase može biti zavisno od dimenzija tog pneumatika. Za detaljnije i ažurirane podatke obratite se svom prodavcu ili posetite internet stranu www.fulda.com



Br. 09/2014



Br. 02/2012



Br. 03/2012



Br. 09/2012



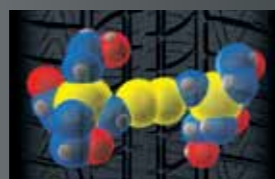
Br. 07/2011





4x4 ROAD

Pouzdan pneumatik SUV koji omogućava tihu i udobnu vožnju i bolje prijanjanje



KRAĆI TRAG KOČENJA

Karakteristika: Smeša gazećeg sloja visokih performansi na bazi silike

Kako deluje: Mala elastičnost obezbeđuje dobro prijanjanje, naročito na mokrom putu



UDOBNA VOŽNJA I NIZAK NIVO BUKE

Karakteristika: Optimalno raspoređeni elementi u ramenu gume sa blokovima raznih veličina

Kako deluje: Blokovi različite veličine proizvode različite frekvencije zvuka i smanjuju nivo ukupne buke



IZDRŽLJIVOST

Karakteristika: Smeša gazećeg sloja visokih performansi na bazi silike

Kako deluje: Obezbeđuje otpornost na udarce i oštećenja



TRAMP 4x4 H

“On-road” guma visokih performansi za SUV vozila



Br. 4/2005



OTPORNOST NA AKVAPLANING

Karakteristika: 4 široka uzdužna kanala

Kako deluje: Odlično odvođenje vode



NIZAK NIVO BUKE

Karakteristika: Optimalno zamaknuti blokovi

Kako deluje: Blokovi raznih veličina smanjuju amplitudu buke



DOBRA VODLJIVOST NA SUVOM KOLOVOZU

Karakteristika: Povezani centralni blokovi

Kako deluje: Ograničava kretanje blokova dezena gazećeg sloja

M+S

Dimenzije				
215/65 R16 98 H	F	E)	70
215/70 R16 100 H	F	E)	70
235/60 R16 100 H	E	E)	70
235/65 R17 104 V	E	E)	70
235/65 R17 108 H XL	E	E)	70
255/60 R17 106 V	E	E)	70
255/65 R17 110 H	E	C)	71
265/65 R17 112 H	E	C)	71
235/60 R18 107 V XL	E	E)	70
255/55 R18 109 V XL	C	E)	71

Stepen iskorišćenja goriva, Prijanjanje na mokroj podlozi, Spoljašnja buka pri kotrljanju (za detaljne informacije pogledajte stranu 4/5)

Svi podaci u ovom materijalu su na dan izdavanja bili važeći. Svrstavanje pojedinog pneumatika u klase može biti zavisno od dimenzija tog pneumatika. Za detaljnije i ažurirane podatke obratite se svom prodavcu ili posetite internet stranu www.fulda.com

M+S

Dimenzije				
255/60 R15 102 H *	F	E)))	76
275/60 R15 107 H *	F	E)))	76

* Ovičena bela slova

Stepen iskorišćenja goriva, Prijanjanje na mokroj podlozi, Spoljašnja buka pri kotrljanju (za detaljne informacije pogledajte stranu 4/5)

Svi podaci u ovom materijalu su na dan izdavanja bili važeći. Svrstavanje pojedinog pneumatika u klase može biti zavisno od dimenzija tog pneumatika. Za detaljnije i ažurirane podatke obratite se svom prodavcu ili posetite internet stranu www.fulda.com



CONVEO TOUR

Izdržljiv pneumatik za lake kamione koji obezbeđuje pouzdanu vožnju i nudi dodatnu vrednost



VODLJIVOST

Karakteristika: Konstrukcija sa 4 rebra
Kako deluje: Ravnomerna distribucija opterećenja



PRIANJANJE NA MOKROM PUTU

Karakteristika: Cik-cak kanali sa radialnim zarezima
Kako deluje: Više rubova za prianjanje



VEĆI BROJ PREĐENIH KILOMETARA

Karakteristika: Zarezi u ramenu gume i široko teme profila
Kako deluje: Disperzija stvorene toplotne energije i manje zagrevanje gume

Dimenzije				
185/75 R14 102 R	E	C)	70
185/80 R14 102 P	E	C)	70
195/80 R14 106 P	E	C)	70
225/70 R15 112 R	C	E)	71

Dimenzije				
175/75 R16 101 R	F	E)	70
185/75 R16 104 R	E	E)	70
195/65 R16 104 R	C	C)	71
195/75 R16 107 R	E	C)	71
205/65 R16 107 T	E	C)	71
215/65 R16 106 T	F	C)	71
215/65 R16 109 R	E	B)	71
225/65 R16 112 R	E	E)	71

Neke od dimenzija su na raspolaganju i u drugim dezenima: Carat Progresso (strana 17)

Stepen iskorišćenja goriva, Prianjanje na mokroj podlozi, Spoljašnja buka pri kotrljanju (za detaljne informacije pogledajte stranu 4/5)

Svi podaci u ovom materijalu su na dan izdavanja bili važeći. Svrstavanje pojedinog pneumatika u klase može biti zavisno od dimenzija tog pneumatika. Za detaljnije i ažurirane podatke obratite se svom prodavcu ili posetite internet stranu www.fulda.com



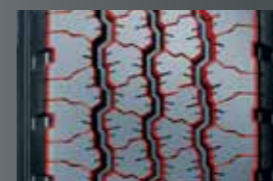
CONVEO STAR

Pneumatik sa čeličnom karkasom za velika opterećenja



IZDRŽLJIVOST

Karakteristika: Čelična konstrukcija izuzetno velike čvrstoće na istezanje
Kako deluje: Izvanredno otporni materijali obezbeđuju stabilnost karkase i otpornost na udarce



PREĐENI KILOMETRI

Karakteristika: Dezen sa četiri rebra
Kako deluje: Robusna geometrija gazećeg sloja omogućava ravnomernu distribuciju sila



OTPORNOST NA AKVAPLANING

Karakteristika: Dubok profil gazećeg sloja
Kako deluje: Efikasno odvodi vodu

Dimenzije				
225/75 R16 121 P	B	C)	70

Stepen iskorišćenja goriva, Prianjanje na mokroj podlozi, Spoljašnja buka pri kotrljanju (za detaljne informacije pogledajte stranu 4/5)

Svi podaci u ovom materijalu su na dan izdavanja bili važeći. Svrstavanje pojedinog pneumatika u klase može biti zavisno od dimenzija tog pneumatika. Za detaljnije i ažurirane podatke obratite se svom prodavcu ili posetite internet stranu www.fulda.com

DRUGI PROFILI GUMA

☀ LETNJE



Dimenzije			
CARAT EXELERO 			
195/50 R16 88 V XL	E	B) 67
205/45 R17 88 W XL	E	B) 69
CARAT PROGRESSO 			
195/60 R16 99 H	E	B) 71

Stepen iskorišćenja goriva, Prianjanje na mokroj podlozi, Spoljašnja buka pri kotrljanju (za detaljne informacije pogledajte stranu 4/5)

Svi podaci u ovom materijalu su na dan izdavanja bili važeći. Svrstavanje pojedinog pneumatika u klase može biti zavisno od dimenzija tog pneumatika. Za detaljnije i ažurirane podatke obratite se svom prodavcu ili posetite internet stranu www.fulda.com

POZNAVANJE GUMA

- 1 Robna marka
- 2 Država proizvodnje
- 3 Oznaka dimenzije
(npr. 235/65 R 17 108 H XL)
235 = Širina preseka
autogume u mm
65 = Odnos visine i širine
preseka autogume u %
R = Konstrukcija autogume
(R = Radijalna)
17 = Prečnik naplatka u inčima
108 = Maksimalna nosivost
(indeks nosivosti)
H = Simbol brzine (210 km/h)
XL = Veća nosivost
(ojačan pneumatik)
- 4 Oznaka koja se zahteva
po propisima SAD o
obaveštavanju potrošača
(stepen kvaliteta)
- 5 Lokacija indikatora dubine
(Δ , twi)
- 6 ECE-R30 homologacijska oznaka i
broj
- 7 Tip gume
(radijalna/bez unutrašnje gume)
- 8 Preporučeni smer okretanja gume
(kod guma sa usmerenim
dezenom)
- 9 Datum proizvodnje
(nedelja, godina)
- 10 Oznaka za zimski pneumatik

Zimski indikator habanja:



Vidljiv je kad se dubina kanala gazećeg sloja smanji na samo 4 mm što omogućava korisniku da prati preostalu dubinu profila i postigne najbolje performanse u zimskim uslovima.

Simbol za gumu pogodnu za upotrebu u teškim uslovima vožnje po snegu:



Industrijski standard koji omogućava prepoznavanje gume proverenih performansi u zimskim uslovima – garancija za odlično prianjanje na snegu i ledu.

Simbol brzine:

L	120 km/h	U	200 km/h
M	130 km/h	H	210 km/h
N	140 km/h	V	240 km/h
P	150 km/h	VR	>210 km/h
Q	160 km/h	W	270 km/h
R	170 km/h	ZR	>240 km/h
S	180 km/h	Y	300 km/h
T	190 km/h		



Ovlaščeni prodavac:

Goodyear Dunlop Sava Tires, d.o.o.

Škofjeloška c. 6

4000 Kranj, Slovenija

T +386 (0)4 2077 000

F +386 (0)4 2077 500

**CRN.
ŠIROK.
SNAŽAN.**

**FULDA**
VISOKA NEMAČKA TEHNOLOGIJA

www.fulda.com